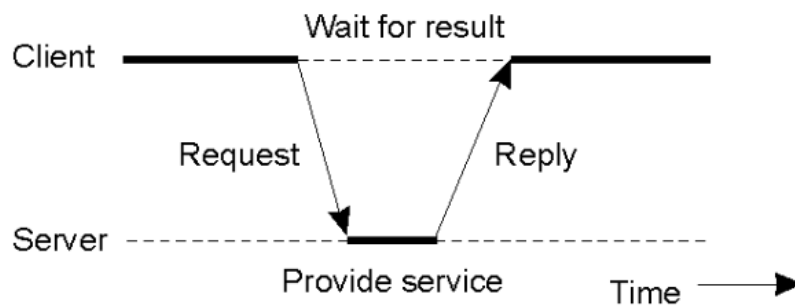


# Modello client/server

Leonardo Bizzoni

March 11, 2024



Il modello di sistema distribuito client/server prevede la comunicazione tra 2 macchine network-aware con 2 **ruoli** distinti:

- **Client:** richiede l'accesso ad una risorsa alla macchina server.
- **Server:** rimane in attesa/ascolto di una richiesta e, quando ne riceve una, risponde al client.

Una macchina che svolge il ruolo di server in una comunicazione può naturalmente svolgere il ruolo di client in un'altra.